



SOLUTION THAT EMPOWER YOUR BUSINESS FOR SUCCESS

HexCode Technologies K K, a Certified Partner of Microsoft in Advanced Infrastructure Solutions, can provide you World class IT HelpDesk, with unmatched efficiencies at your door step.

"I really enjoyed knowing about your company and your solution, as I truly believe you have a great service. Thank you for your passion and dedication to Microsoft. It's great!!" - Mr. Bertrand Launay, GM - Microsoft Japan



Windows 7導入・配置サービスガイドライン

どのような組織であっても、デスクトップ、ラップトップ、ネットブックの導入および配置が、決定的な機能を果たします。時には最高責任者の業務効率まで左右します。残念ですが現状では、世界で導入されている統一されたデスクトップの必要性の実状を理解するための技術や訓練経験がない組織の若手により、通常取り扱われています。統一されたシングルコアPCの導入・配置は、中央に位置するIT課にとって管理をずっと容易にします。それは、アプリケーションにより、遠隔地ユーザーが直面する問題が繰り返される可能性があるからです。現在のGHOSTあるいは類似の製品には、異なるハードウェア、異なる国（多言語ユーザーインターフェイスにとって）、異なる課において統一されたデスクトップあるいはラップトップを導入・配置できる可能性が欠けています。これは、ソフトウェアアプリケーションをサポートする人々がアプリケーションをより効率的にサポートするのに貢献しますが、あなた自身のデスクトップ、ラップトップ、ネットブックなど至るPCで引き起こされる問題を繰り返す可能性が残ります。

デスクトップが導入されると、リストのパッケージ化されたアプリケーション全てを、与えられたエクセルシートの通りに、異なるアプリケーションを異なるPCに、自動的にインストールします。

この導入によるメリット

- A. デル、ヒューレット・パッカード、レノボのような異なるハードウェアを統一化
- B. ラップトップ、デスクトップ、ネットブックも統一化
- C. カスタマイズが必要な部分だけ、ラップトップ、デスクトップおよびネットブックのモデルを個別にカスタマイズが可能です。
- D. PCに異なるアプリケーションをインストールするように、標準設定はほとんどそのまま保たれたまま、カスタマイズすることも可能です。
- E. 世界レベルにおいて、シングルコア組込みの管理がより簡単になります。
- F. トラブルシューティングの問題に費やされる時間を短縮し、より簡単になります。
- G. 新規に購入した機器の導入に費やされる時間を短縮し、より簡単になります。
- H. 技術者はPCが起動している間、あるいはCDから起動を始めるまで、技術者の注意を要する時間は最小限にまで短縮されます。もしPCが、同じ場所においてネットワークでつながれ作動しているのであれば、理想的に事が進めば、ひとりの人間が1時間あたり60台以上のPCに導入できます。

お客様でお選びいただけるオプション：

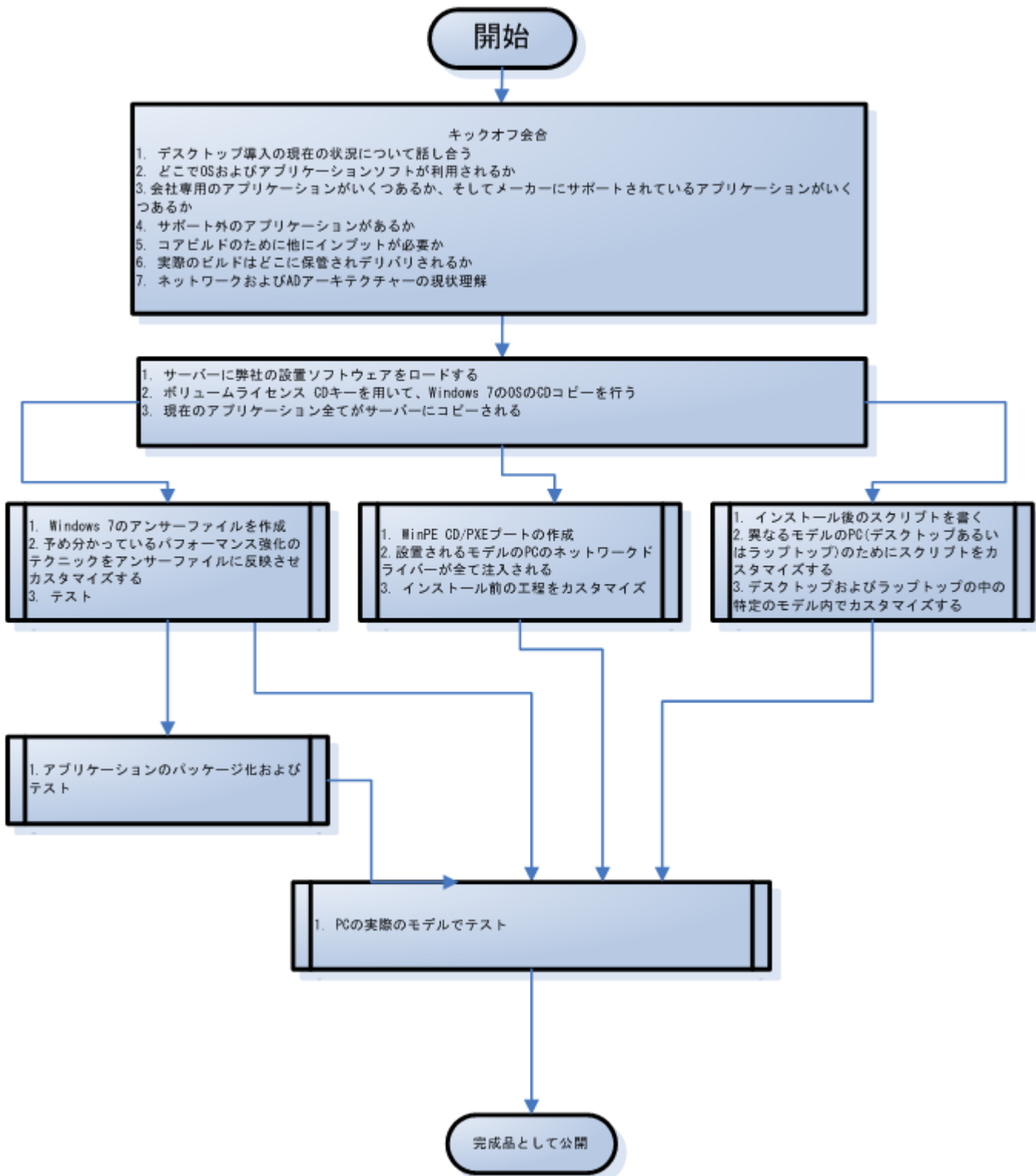
- 1. HDDはいくつのパーティションに区切るか
- 2. どのパーティションにシステムファイルや他のアプリケーションを組み込むか

ハイレベル工程図（開始から終了まで）

弊社との契約が交わされると、お客様の現在の進行状況を理解するために、プロジェクトに関わる利害関係者、続いてエンジニア、ヘルプデスク、インベントリ、サーバーおよびネットワーク担当者とキックオフの会合を開催します。

下図はお客様のための業務遂行中、弊社によりフォローされるハイレベル工程図です。

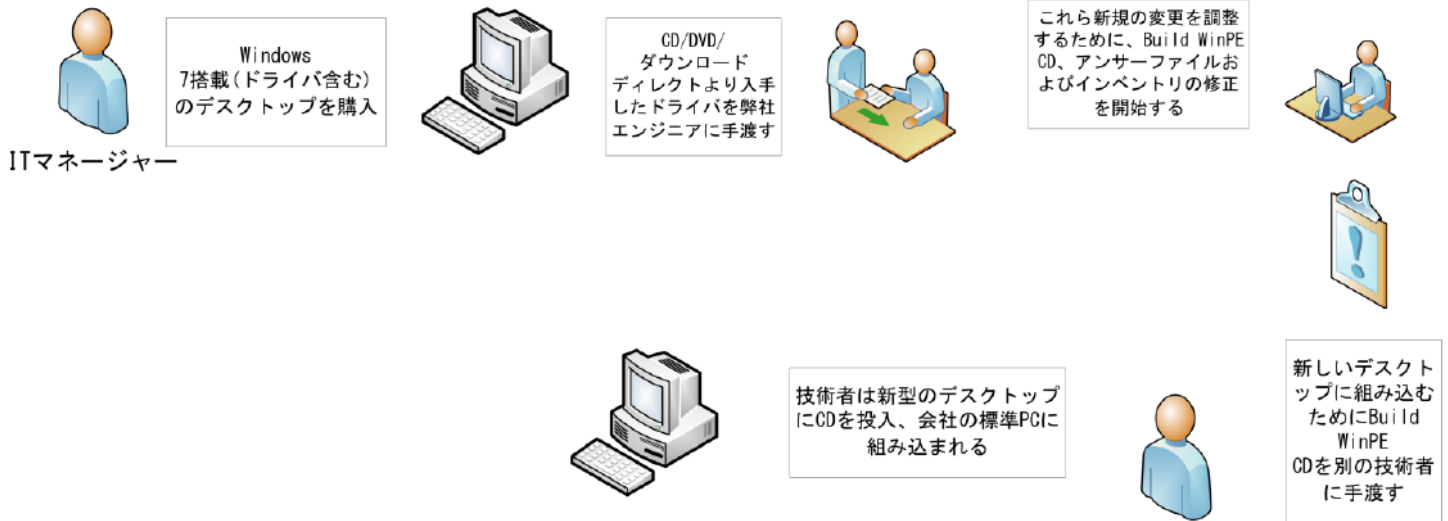
弊社Windows 7導入・配置プロセス概説



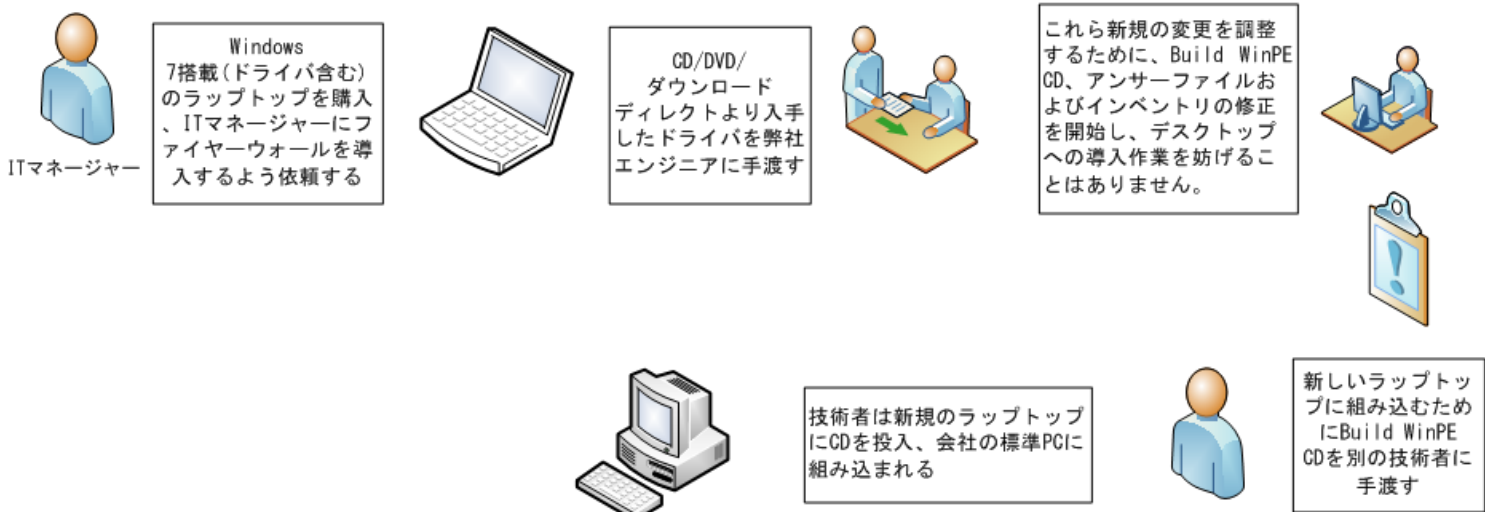
SIMPLIFYING IT

新型デスクトップ購入時のシナリオ

ITマネージャーが新型PCへの導入において、デフォルト設定による標準セット全てを使用する方針をどのように決定するか



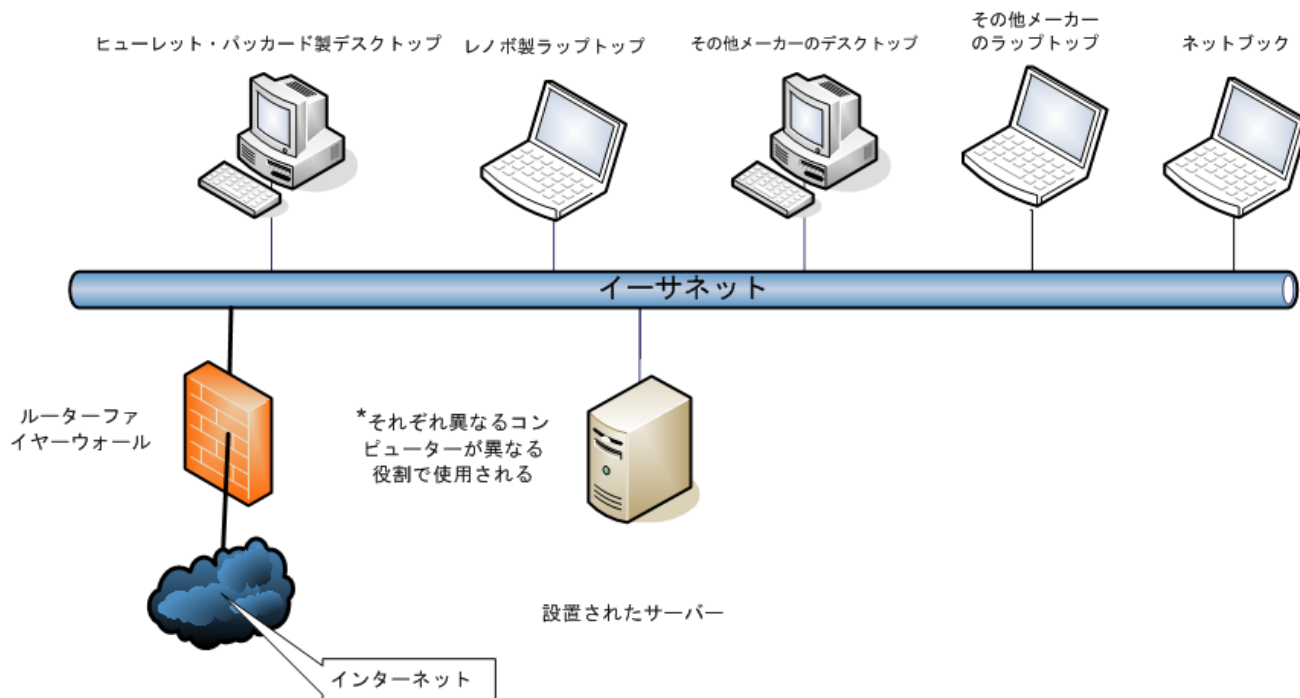
新型ラップトップ購入時のシナリオ



弊社のデスクトップ導入・配置では、どのサプライヤーのPCにも以下のサービスを全て提供します。その際、弊社で必要なものは唯一、正規のWindows

Windows 7のデスクトップ、ラップトップあるいはネットブックへの導入：

弊社の可能なネットワーク導入・配置のシナリオ



プロセス：

サーバー必要条件

(お客様のために用意された特別な)サーバーに弊社のソフトウェアをインストールし、お客様の会社にそれを持ち込み、稼働させることが可能です。あるいは、お客様のファイルサーバー機器に弊社のソフトウェアを提供することもできます。アプリケーションの数にもよりますが、記憶容量は通常40から100GBになります。アプリケーションの数をもっと多ければ、当然ファイルサーバーの容量ももっと必要となります。このサーバーとのネットワーク接続には、Gigabit スイッチへ接続されるデュアルGigabit Raid
イーサネットがお勧めです。ハードディスクのスピードは10,000RPM
5をお勧めします。これ以下ですと、パフォーマンスに影響を及ぼします。

ソフトウェア/アプリケーション必要条件

お客様にはWindows 7のマイクロソフト社のボリュームライセンス・キーのご用意をお願いします。もしOffice 2010あるいはOffice 2007が必要な時も、同様のボリュームライセンスをご用意ください。同様に、もしOracle Client、Acrobat readerあるいは他の類似のアプリケーションであるサードパーティーのソフトウェアをインストールするのであれば、必要に応じてサードパーティーのアプリケーションのファイルやCDキーをご用意ください。

ボリュームライセンスのアクティベーション

ネットワーク必要条件

現在ご使用のLANネットワークは、LANの処理能力を導入の際に使用するのであれば、必要です。導入はWAN接続で行われますが、デスクトップあるいはラップトップの台数によっては、WANリンクで別のサーバーを使用することをお勧めします。そうすれば、処理情報量への影響を最小限に抑え、長距離伝送による処理能力損失の減少につながります。

デスクトップおよびラップトップの型にもよりますが、WinPEのCDを1枚作成し、技術者が導入時にそのCDを持参し、このCDからPCを起動します。このCDは、コンピュータでは必要最小限の動作(例えば、クリーンアップ、パーティション、パーティションをアクティブにする)しか行わず、サーバーからのファイルをコピーし、それからWindows 7のインストールを開始します。このWindows 7のインストールは完全にカスタマイズが可能です。(例えば、ゲームや同様の機能を省き、IISなどの追加が可能です)

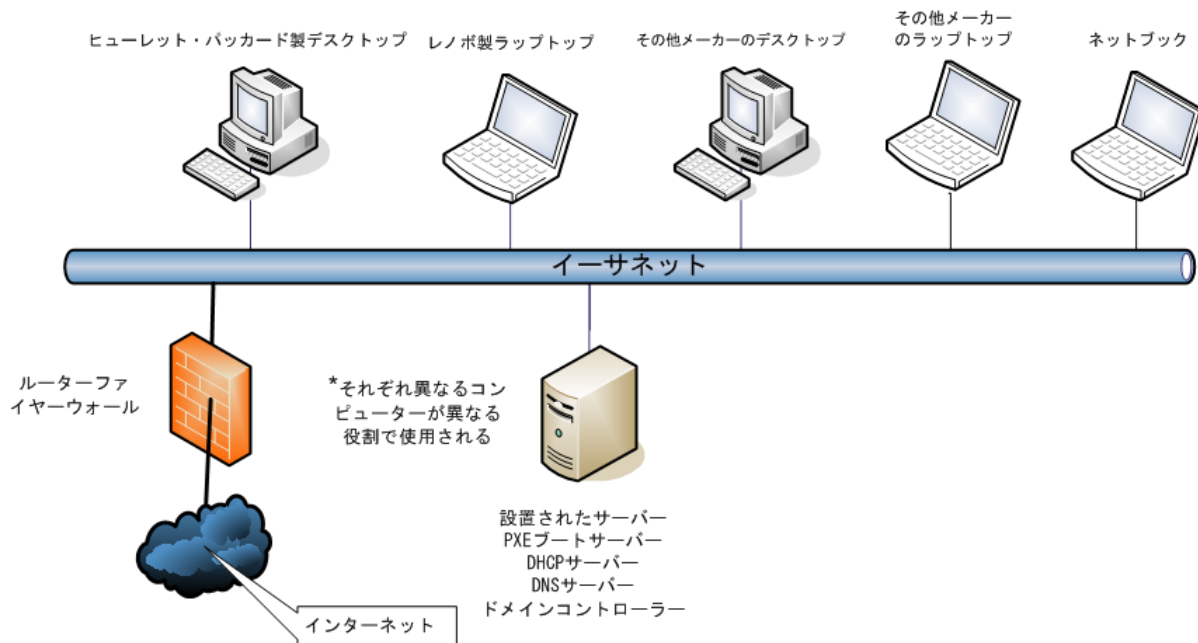
同様に、すべてのPCの管理者パスワードの設定、初期の管理者の名前の変更、他のローカルユーザーの作成を同時に設定することが可能です。

要約すると、このプロセスの間に以下のことがなされます。

1. ハードディスクのクリーンアップ
2. お客様のご要望により、一定の条件下で、ハードディスクにパーティションを作成し、ボリューム名を付けます。
3. メインのOSであるWindows 7は自動的にインストールされ、お客様による個別の指示に従い、設定を行います。(例えば、ゲーム、プロキシ・サーバー・アドレス、ファイヤーウォールのインストールを行わない等です)
4. ページファイルを設定します。
5. 初期設定のユーザープロファイルを作成します。
6. セキュリティパッチおよびサービスパックをすべてインストールします。
7. インストールされるどのような国においてもローカライゼーション(日本語/ドイツ語/オランダ語その他マイクロソフトがMUIで管理する言語)が初期設定で行われます。(自動的に国によって異なる対応になります)
8. Office 2007/2010には、セキュリティパッチおよびサービスパックをすべてインストールし、ローカライゼーションを行います。
9. Windows 7のデバイスドライバは、全て製造者により提供されたものをインストールします。
10. アンチウイルス、ファイヤーウォールその他サードパーティーのアプリケーションはパッケージ化され(パッケージはオプション)、全てのPCにインストールされます。
11. ボリュームライセンスのアクティベーションは自動化されたツールを使用します。
12. パフォーマンスを向上させるレジストリ設定のカスタマイズ
13. セキュリティを強化するレジストリ設定のカスタマイズ
14. PC/ラップトップのモデルにより、サードパーティーのツールやアプリケーションをインストール
15. カスタマイズされたホームページに会社独自のインターネットエクスプローラーのお気に入りを挿入
16. ブラウザを閉じる時にインターネット一時ファイルを空にする、など
17. ハードディスクのクラッシュを防ぐために自動化されたメンテナンスのスクリプトを使用
18. マイドキュメントフォルダーのリダイレクト
19. インターネットエクスプローラーのお気に入りのリダイレクト

ドメインおよびAD Joiningで導入されたWindows 7のデスクトップあるいはラップトップ:

弊社の可能なネットワーク導入・配置のシナリオ



オプションで、弊社はお客様に依頼された命名規則に従って導入されたコンピュータに名前をつけて、ネットワークで現在使用のドメインと結合することができます。ご要望により、異なるコンピュータと異なるAD組織ユニットと結合することが可能です。

このサービスには、CD起動の代わりにオプションでPXE起動が含まれており、このため技術者は「導入されたPC」へ行くことが可能で、F12を押すとPCはネットワークから起動しようとします。これ以降、前述した通常のインストールのプロセスが続きます。

このサービスには、Windows 7およびOffice 2007/2010のために必要である多言語ユーザーインターフェースであるMUIも含まれています。

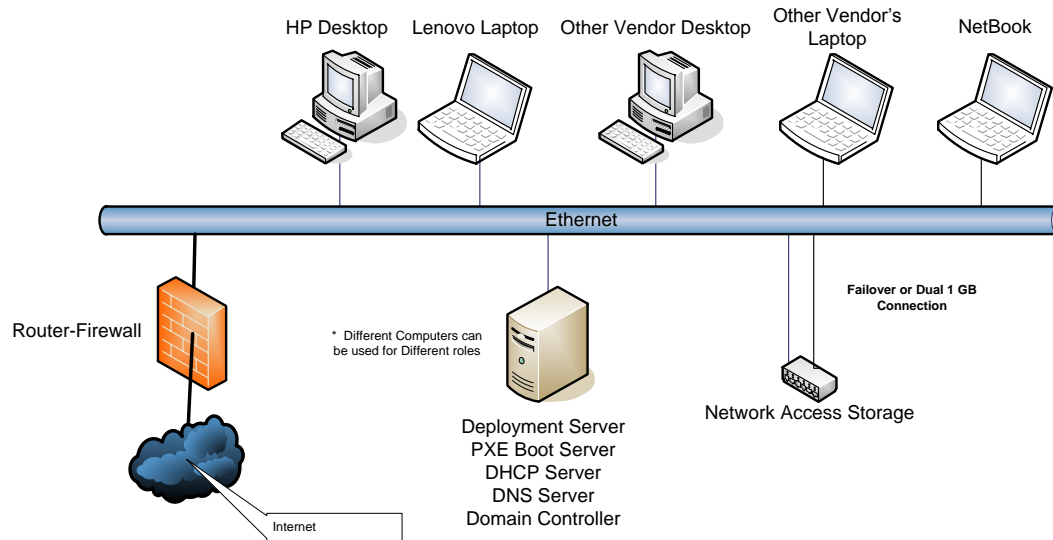
弊社はDHCPサーバーおよびPXEブートサーバーを設定する必要があります。あるいは、弊社がそれを提供することもできます。お客様のネットワークはネットワークを通じてDHCPメッセージを送信することが可能です。

要約すると、弊社のサービスの間、以下のことが追加でカバーされています。(前述したサービスは初期設定によって全てカバーされています。)

1. コンピュータはアクティブディレクトリドメインに結合します。
2. お預かりしたcsvファイルに従って命名します。
3. ドメインが異なるユーザーグループは、管理者グループあるいは標準ユーザーのような他のローカルグループに追加することが可能です。
4. お預かりしたエクセルのスプレッドシートに基づきリスト化されたアプリケーション(オプションで弊社によるパッケージ化可能)は、固有のMACアドレスに従ってそれぞれのPCに、自動的にかつ個別にインストールされます。このようにすると、デスクトップの寿命にとりメリットがあり、PCが動いている間は同じ古いCDを使用し、新しいパッチを当てていつでも再設定が可能です。
5. PXE起動
6. Windows 7の多言語ユーザーインターフェース(MUI)をインストール

Windows XPからWindows 7への完全移行:

Windows XP to Windows 7 Complete Migration



弊社は、企業向けに完全なエンドツーエンドでWindows XPからWindows 7への移行をサポートしています。これは弊社の最重要で高品質、非常に広い用途をご提供する完全カスタマイズの世界サービスです。この種のサービスを行う期間、お客様のあらゆるニーズに対応いたします。

現在の状況に対し、弊社独自のアセスメントを行います。組織の規模にもよりますが、2日から5日の日数がかかります。（ただし、サードパーティーのアプリケーションのアセスメント行わない場合。サードパーティーのアプリケーションのアセスメントがある場合には、もう少し時間がかかります。）このアセスメントにおいて、

Windows

7をサポートするために現在のハードウェアをアップグレードできるかどうか、判断するのに必要な全データを収集します。もし現状でアップグレード不可であれば、どの部分がサポートできなくて、どの部分はサポートできるかのデータを収集します。（あるいはいくつかの機器をアップグレードする必要があるかどうか、どのような種類のアップグレードが必要かなど）

それから、弊社のNASストレージボックスに現在ユーザーにより使用されている全機器の完全バックアップを行います。現在の機器のプロファイルの完全バックアップも行います。

次に現在のPC、アップグレードしたPCあるいは新しいPCに、個々のケースに合わせて、Windows 7を導入します。

ご要望により、「最後にログオンしたユーザー」、30日以内にログオンしたユーザーなど完全バックアップされていたプロファイルを復元します。

TAKE A STEP IN THE RIGHT DIRECTION

要約すると、以下の追加項目がこのサービスにおいてカバーされています。(前述の他のサービス全ては初期設定でカバーされています。)

1. 現状のデスクトップのハードウェア、ネットワーク、デバイスドライバなどのアセスメント実施
2. 現在使用中のアプリケーションのアセスメント実施
3. 現在のアプリケーションがWindows 7で支障なく動作するか判断するためのリサーチ (ほとんどのアプリケーションは変更なしで動作します。)
4. 現在のPCに適したBIOSあるいはデバイスドライバのアップデートのリサーチ。これは現在のPCをより効率的にします。
5. 新しく設置されるPCのために適したハードウェアサプライヤー選びのご相談とリサーチ
6. 弊社提供のNetwork Attached Storageに現在のデスクトップPCの完全バックアップの実施
7. 変更前のPCでの実際の状況と、変更後新しく設置されたPCとを比較し継続的に監視するため、物理PCから仮想PCへの変換の使用
8. Windows XPのプロファイルおよびデータのバックアップ
9. 新しく投入されたWindows 7のPCへWindows XPおよびデータを復元
10. 古くなり使用しないPCおよびPCのハードディスクのデータの安全な処理 (PCのハードディスクの読み書き不能あるいは破棄)
11. ご要望によりログインスクリプトの設定あるいは新しく適した設定への変更
12. あらゆる物事がスムーズに運ぶよう、現在のIT課と連携して業務を遂行
13. 妥当な設置期間でユーザーをサポート。

Acknowledgment we have received over the years:

"Which Vendor has ever given you a live demonstration on your own machine and network?" Edger Gehringer, IT Head, Nikko Asset Management Co. Ltd. To his fellow Colleague, while sitting to see a HexCode Deployment Demonstration. And many more.

Windows 7 Desktop Deployment FREE TRAINING For Microsoft Volume Licensees –

see <http://tinyurl.com/ddpshct>



CONTACT US

HexCode Technologies K K
Maison de Famille room #407,
Kinshi 3-7-11, Sumida-ku,
Tokyo 130-0013

P: 81-3-6456-1896 F: 81-3-4496-6052 M: 81(0)90-6529-1959

<http://www.hexcodetechnologies.com>
E-mail: info@hexcodetechnologies.com